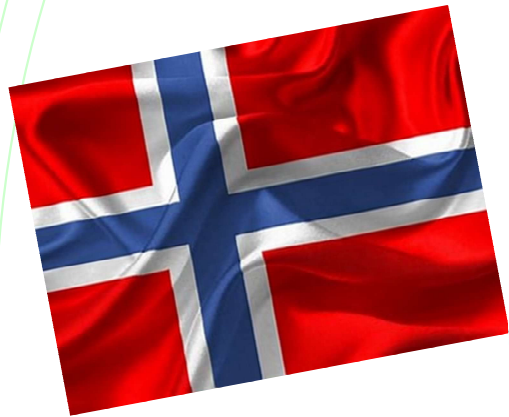




# Projet VIKING2027



MUSÉE MARITIME  
Fluvial et Portuaire de Rouen



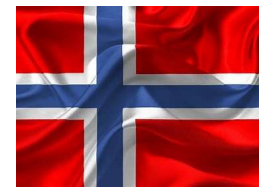
*Velkommen alle sammen*



Michel Latouche – 6 juin 2026



# Bienvenue à la présentation du projet **VIKING2027**





# VIKING2027



**Un pays de nature brute : paysages grandioses, fjords profonds, reliefs enneigés.**

**Une atmosphère unique : lumière changeante, villages colorés, ambiance nordique chaleureuse.**

**Des expériences fortes : croisières dans les fjords, randonnées panoramiques, route de l'Atlantique, soleil de minuit.**

**Une culture accueillante : design scandinave, gastronomie locale (saumon, morue, rennes), héritage viking.**





# VIKING2027



## Données générales

Nom officiel : Royaume de Norvège

Nature du régime : Monarchie constitutionnelle avec un système parlementaire monocaméral

Chef de l'État : S. M. le Roi Harald V (depuis le 17 janvier 1991)

## Données géographiques

Superficie : 385 203 km<sup>2</sup> **France** : 549 087 km<sup>2</sup>

Capitale : Oslo

Villes principales : Bergen, Trondheim, Stavanger, Tromsø

Fête nationale : 17 mai (Jour de la Constitution)

## Données démographiques

Population : 5 562 363 habitants (2024) **France** : 68,5 M

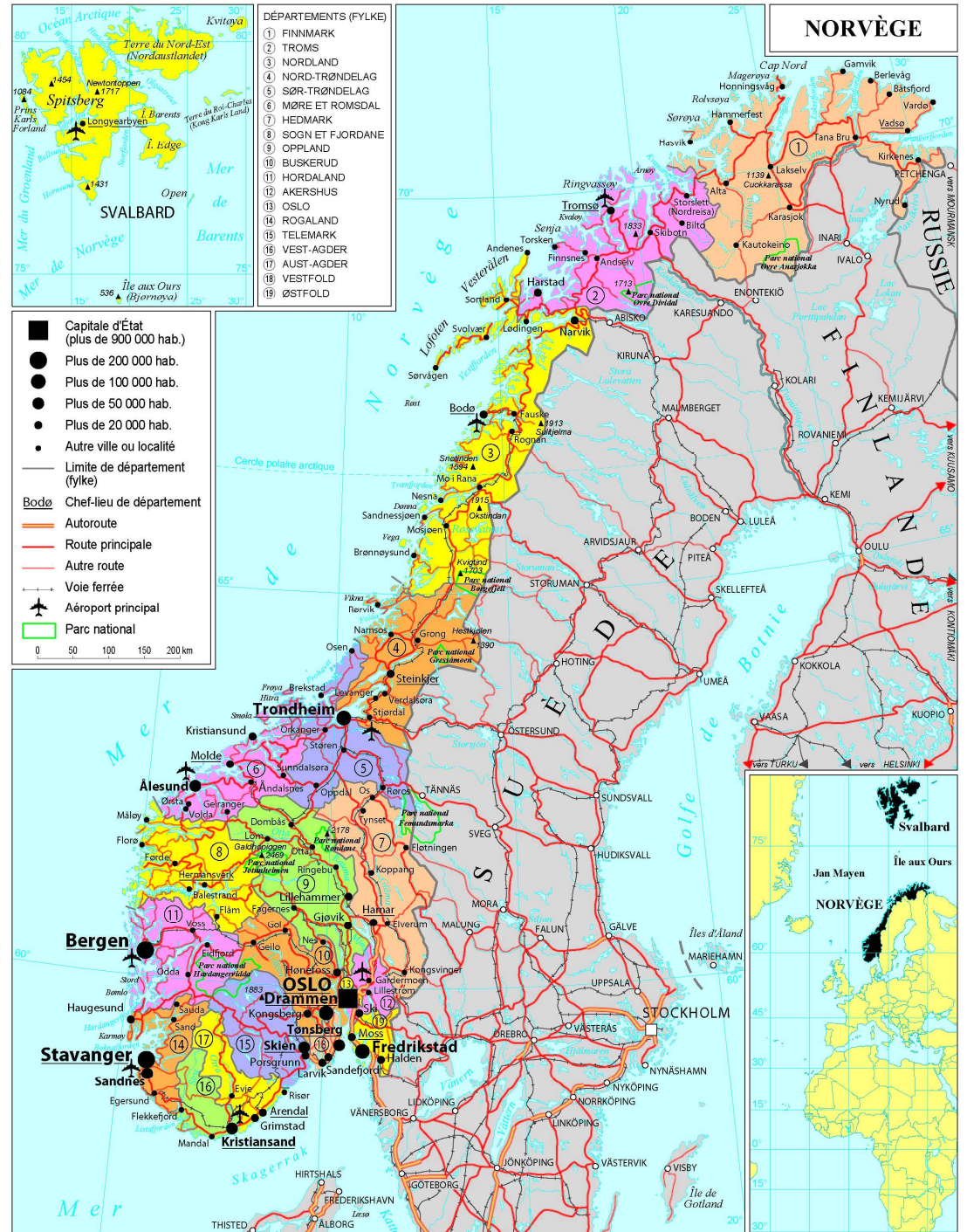
## Situation économique (données 2024):

Taux de chômage : 3,2%

Taux d'inflation : 2,3 % en 2024

Dettes publiques : 42,7% du PIB

La Norvège est devenue en quarante ans l'une des 30 plus grandes économies du monde avec un PIB de 490 milliards USD en 2024. Son revenu par habitant (90 433 USD) la plaçait au 4e rang mondial du classement du FMI des pays les plus riches du monde.





# VIKING2027

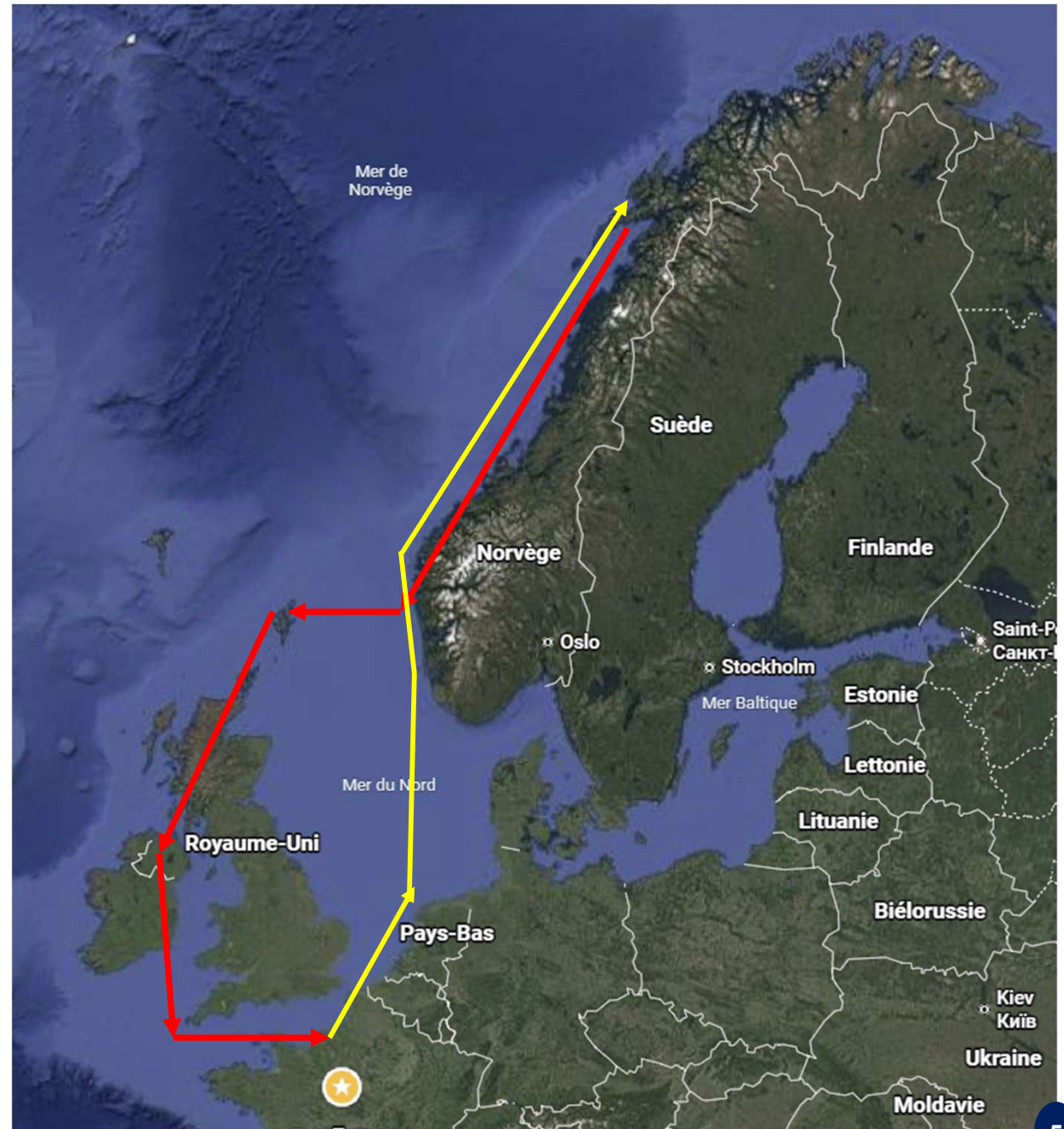


## Cap sur la Norvège et les îles Lofoten !

- 14 équipages
- 164 jours de navigation
- 4.000 Nm
- 0 aurore boréale ?
- x macareux ?



Avec vous !

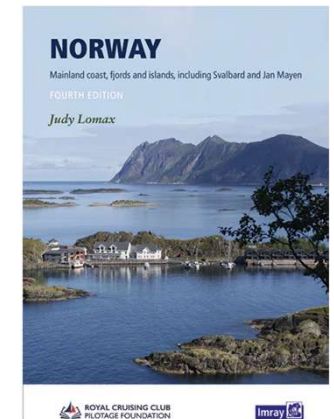


# VIKING2027

## La navigation



- Cartographie très précise
- Environ 239.000 îles !
- Attention à la hauteur des ponts qui franchissent les fjords
- Navionics et sa fonction de *Route automatique* est utile pour avoir un premier aperçu de la route (du labyrinthe !) à suivre
  
- Navily est aide précieuse pour avoir des infos marinas / mouillage
- Guide nautique (*en anglais*) : [Norway – Imray – 65£](#)
- Peu de grandes marinas, mais toujours un ponton avec eau / électricité
- Des sanitaires à proximité, en général... (*Alesund bof, Bergen mouais, ...*)
- Les capitaineries sont rares
- On paie dans une boîte à lettres en NOK ou avec l'App GOMARINA
  
- Les Lofoten sont la zone la plus touristique, le reste est ... fantastique
  
- On est souvent en mer intérieure ou dans des fjords, rarement de grosses conditions (*vent + mer*). On fait pas mal de moteur ... en admirant le paysage
  
- Certaines îles avec supérette sans employés
- La vie est (très) chère, notamment l'alcool. Les marinas sont peu chères
  
- Toutes les relèves accessibles en avion / bateau, parfois le train
  
- Possibilité de précéder / faire suivre sa navigation par d'autres visites (*Un autre regard*)



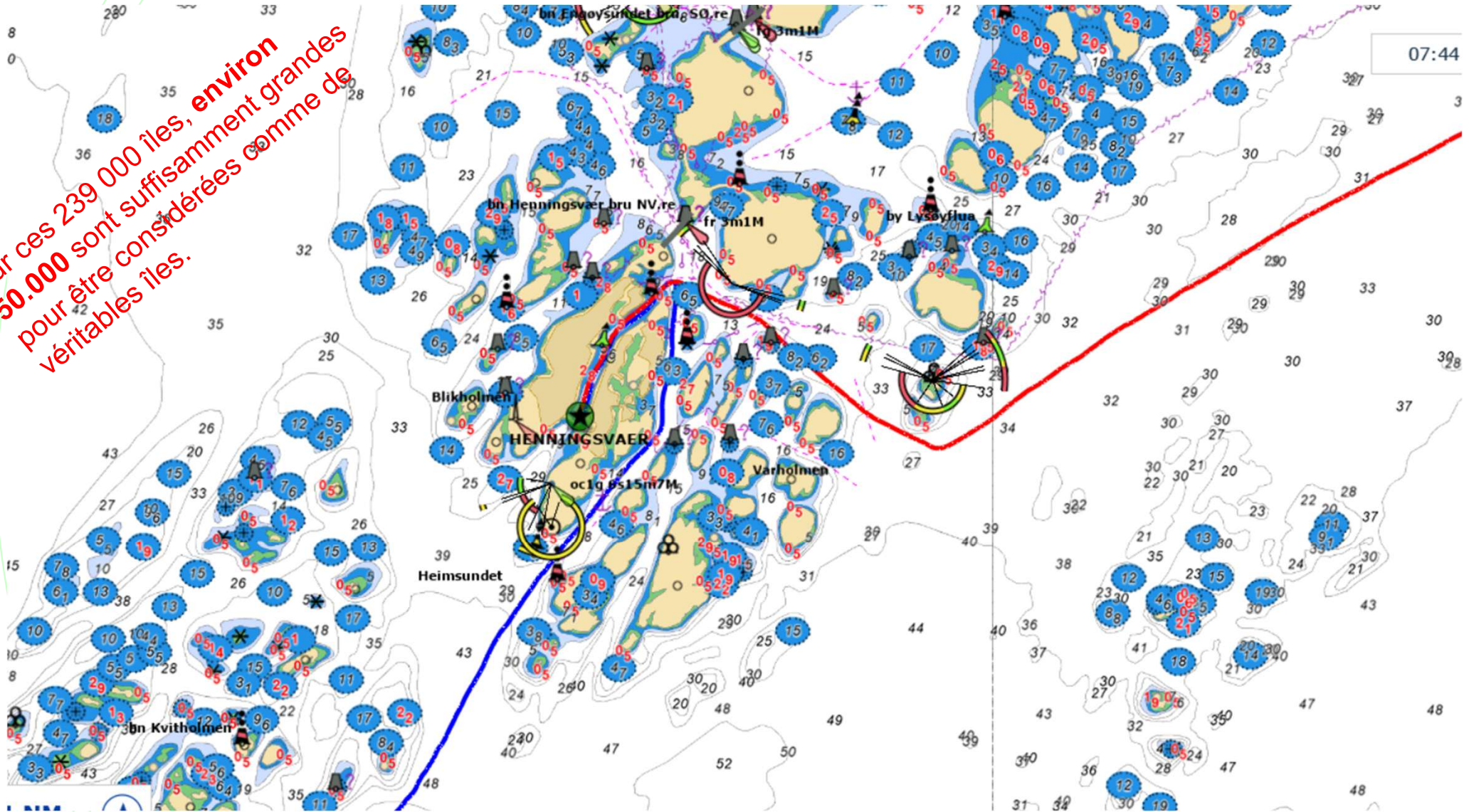


# VIKING2027



## La navigation – 239.000 îles ?

Sur ces 239 000 îles, environ  
50.000 sont suffisamment grandes  
pour être considérées comme de  
véritables îles.





# VIKING2027

## La navigation – 239.000 îles ?





# VIKING 2027



600 Nm

Svolvaer

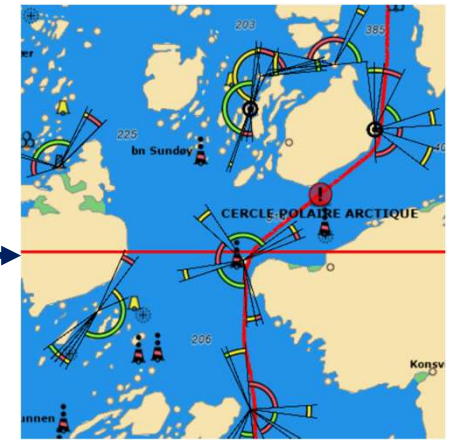
Bodo

Brønnøysund

Ålesund

Bergen

Stavanger

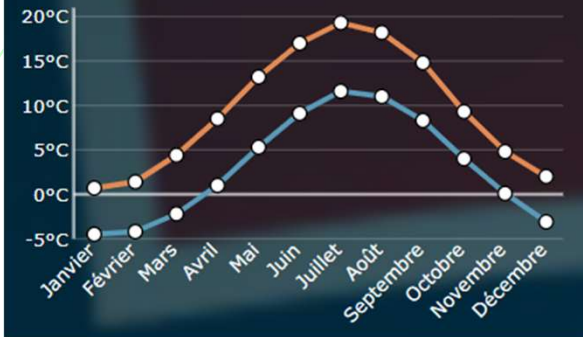


Cercle polaire Arctique 66°33'

# VIKING2027



## Le climat en Norvège

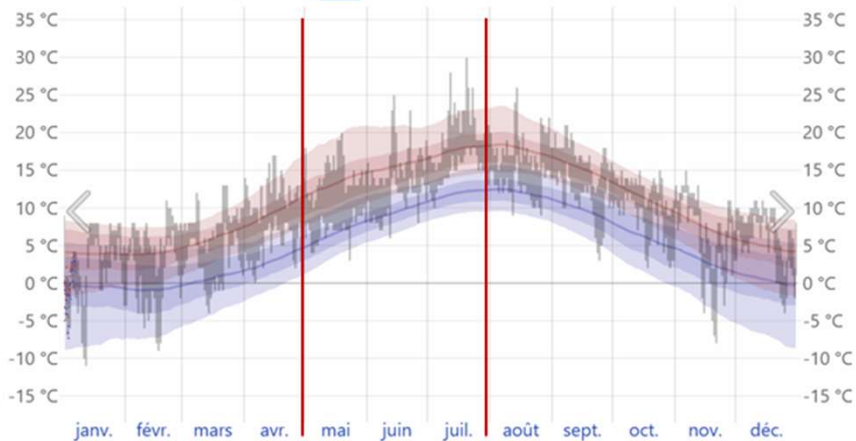


À **Bergen**, la ville la plus pluvieuse d'Europe, les **précipitations totales annuelles** s'élèvent à environ **2490 mm**.  
Le mois le plus pluvieux est **décembre**, avec une moyenne de **290 mm**, tandis que le mois le moins pluvieux est **mai**, avec environ **110 mm**.  
En général, Bergen connaît des variations saisonnières significatives en ce qui concerne les précipitations, avec des mois d'été doux mais avec de es pluies fréquentes

### Historique des températures pour Stavanger pour 2025

[Lien](#) [Télécharger](#) [Comparer](#) [Moyennes](#)

Historique : 2026 **2025** 2024 2023 2022 2021 2020 2019 2018

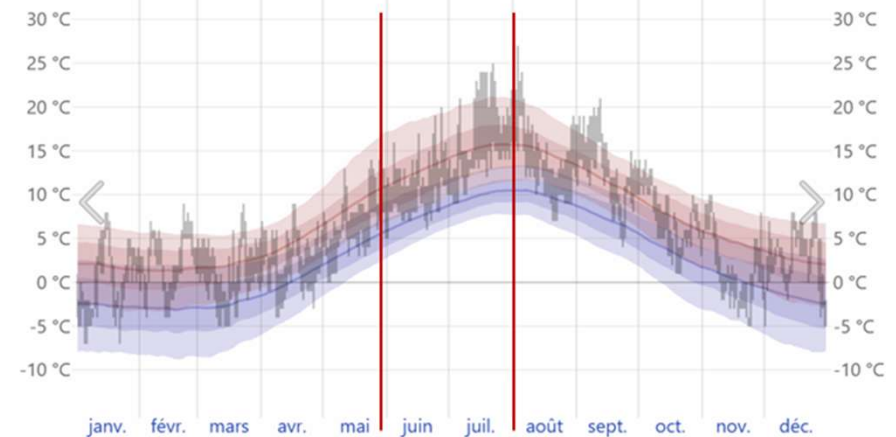


La plage quotidienne des températures rapportées (barres grises) et températures maximales (coches rouges) et minimales (coches bleues) à 24 heures, placées au-dessus de la température quotidienne moyenne maximale (ligne rouge ténue) et minimale (ligne bleue ténue), avec bandes du 25e au 75e percentile et du 10e au 90e percentile.

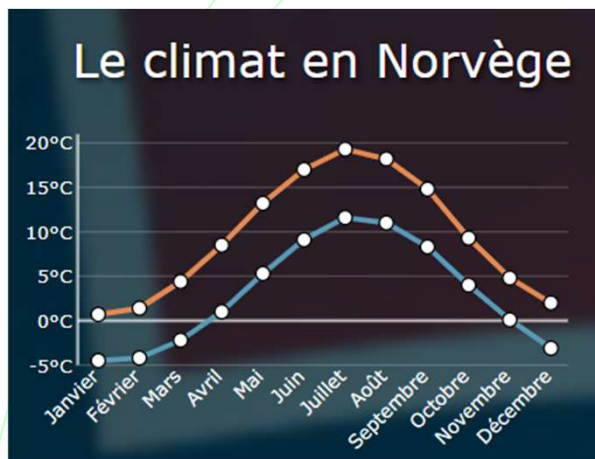
### Historique des températures pour Aéroport de Svolvær-Helle pour 2025

[Lien](#) [Télécharger](#) [Comparer](#) [Moyennes](#)

Historique : 2026 **2025** 2024 2023 2022 2021 2020 2019 2018



La plage quotidienne des températures rapportées (barres grises) et températures maximales (coches rouges) et minimales (coches bleues) à 24 heures, placées au-dessus de la température quotidienne moyenne maximale (ligne rouge ténue) et minimale (ligne bleue ténue), avec bandes du 25e au 75e percentile et du 10e au 90e percentile.



Yesterday evening I left Bergen on MS Nordnorge to do the BKB. Today (25.04.2026) we've stopped at Torvik, Hjördundfjorden and Ålesund + later tonight in Molde. It's a beautiful trip, but it's good to be prepared as the weather changes in a heartbeat. We've had wind, rain, sun, hail and snow, all in one day 🌧️🌨️❄️☀️.

BODO	LEVER SOLEIL	COUCHER SOLEIL	DUREE DU JOUR
01/05/2027	04:07	21:51	17:44
01/06/2027	Jour polaire		24H
01/07/2027	Jour polaire		24H
01/08/2027	Jour polaire		24H

**Un jour polaire est un jour de l'année durant lequel le Soleil ne se couche pas, c'est-à-dire où il est possible d'observer le soleil de minuit.**

Ce phénomène se produit aux alentours du solstice d'été (juin dans l'hémisphère nord, décembre dans l'hémisphère sud) aux hautes latitudes situées au-delà des cercles polaires arctique et antarctique. Le nombre de jours de 24 heures de clarté pendant lesquels ce phénomène a lieu augmente avec la latitude. Il atteint son minimum (un jour) au niveau du cercle polaire, à  $66^{\circ} 34'$  et son maximum (six mois) au pôle ( $90^{\circ}$ ) et a lieu en été (mars à septembre dans l'hémisphère nord, septembre à mars dans l'hémisphère sud). Ainsi, au solstice de juin, au pôle Nord, et au solstice de décembre, au pôle Sud, le Soleil reste constamment visible à une hauteur de  $23,43617^{\circ}$  dans le ciel.

# VIKING2027



## Météo (stat vent moyen)

Longueur flèche : % de vent dans cette direction  
Exemple : 14%

Nb tirets : Force du vent  
Exemple : F3

14% de vent d'est F6

% de calme  
Exemple : 6%

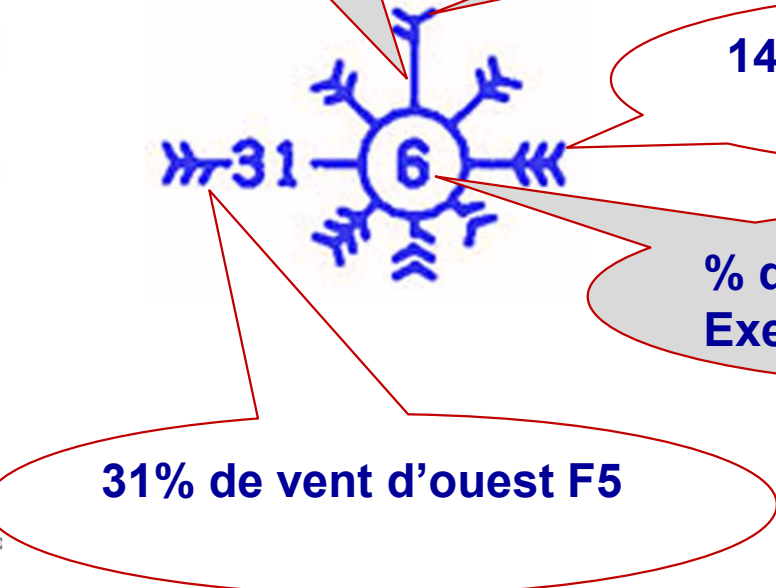
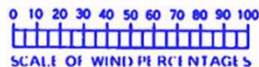
31% de vent d'ouest F5

31% de vent W – F5

EXPLANATION OF WIND ROSES—The wind roses in blue color are located in the center of each 5° square where there was sufficient data. Each rose shows the distribution of the winds that have prevailed in the area over a considerable period of time. The wind percentages are summarized for calm and the Cardinal and Intercardinal compass points. The arrows fly with the wind, indicating the direction from which the wind blew. The length of the shaft, measured from the outside of the circle to the end of the visible shaft (not necessarily to the end of the last feather), using the scale below, gives the percentage of the total number of observations in which the wind has blown from that direction. The number of feathers shows the average force of the wind on the Beaufort scale. The figure in the center of the circle gives the percentage of calms. When the arrow is too long (over 29 percent) to fit conveniently in the 5° square, the percentage is indicated numerically on the shaft.



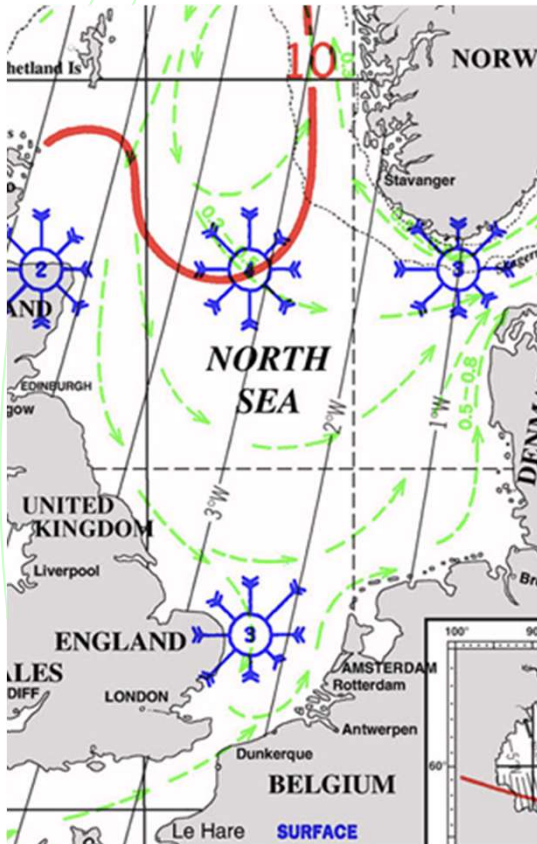
FOR EXAMPLE—The sample wind rose should be read thus: In the reported observations the wind has averaged as follows: From N. 14 percent, force 3; N.E. 11 percent, force 4; E. 14 percent, force 6; S.E. 3 percent, force 3; S. 3 percent, force 5; S.W. 9 percent, force 6; W. 31 percent, force 5; N.W. 10 percent, force 4; calms 6 percent.



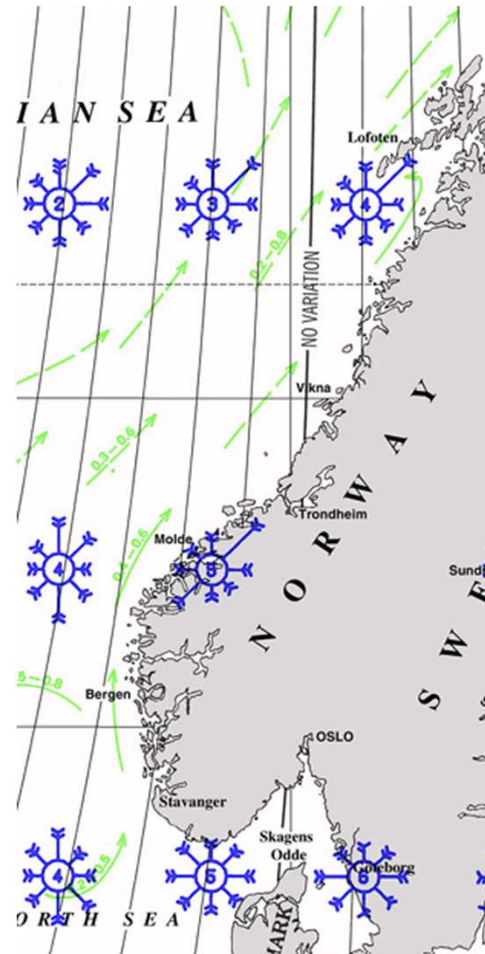


# VIKING2027

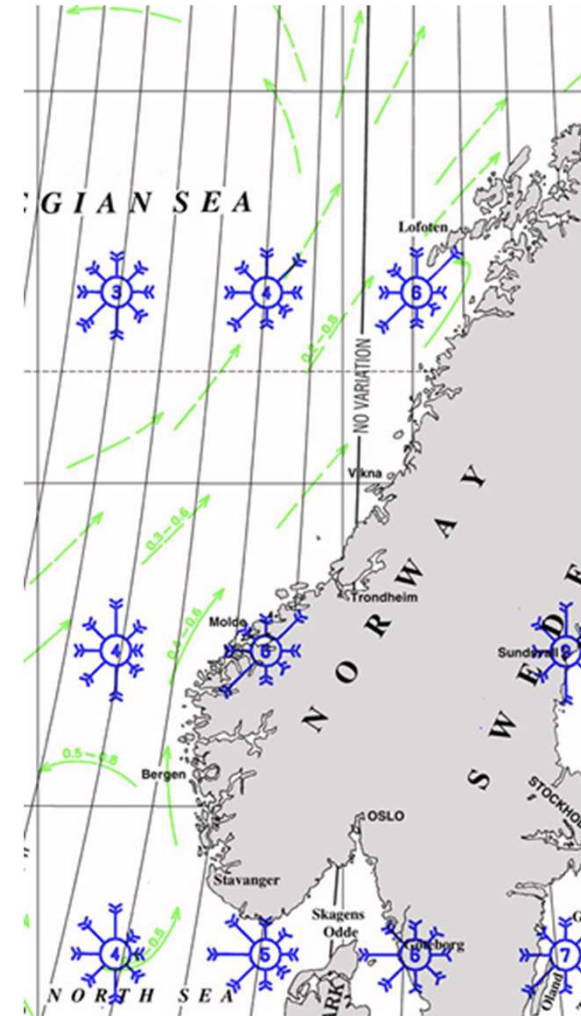
## Météo (Vent moyen)



*Avril*



*Mai*



*Juin*



# VIKING2027



Floro



Alesund



Rovaer



Bergen



# VIKING2027



Vaeroy



Enge



Statt



# VIKING2027

## Les Lofoten



Svolvær



Reine



Nusfjord



Vaerøya

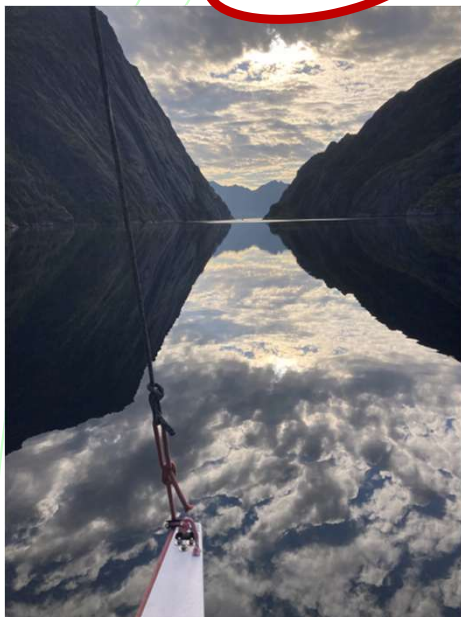


# VIKING2027

## Les Lofoten



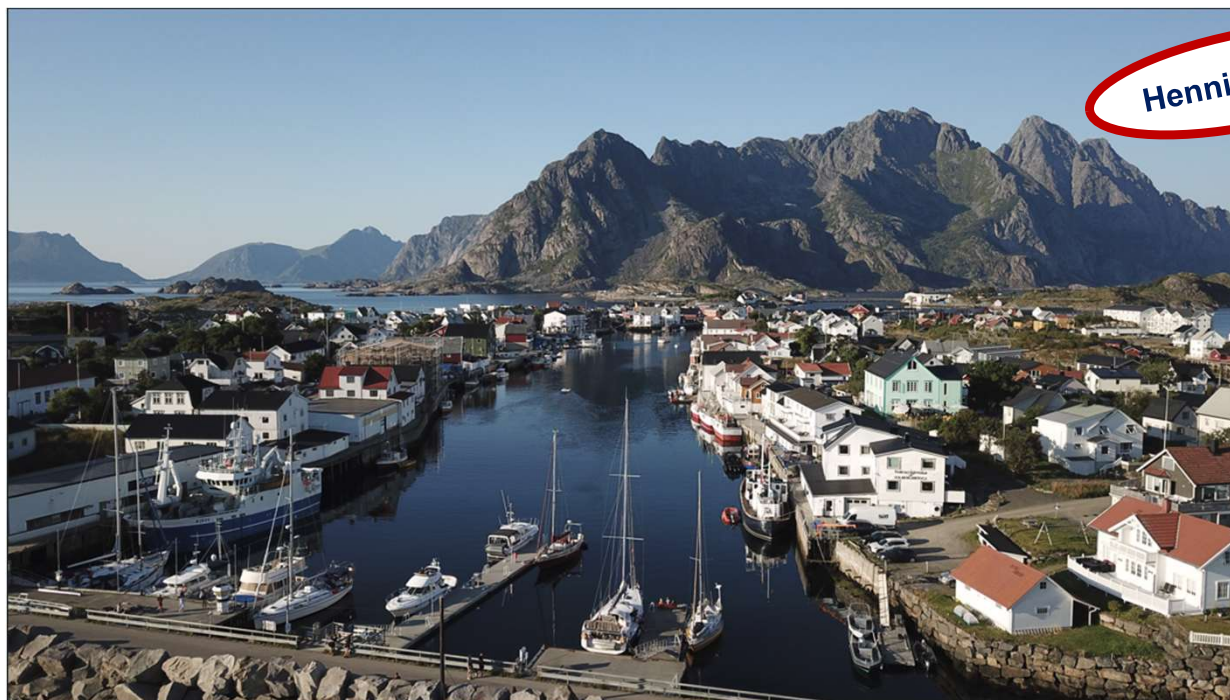
Trollfjord



Trollfjord



Henningsvaer



?



# VIKING2027

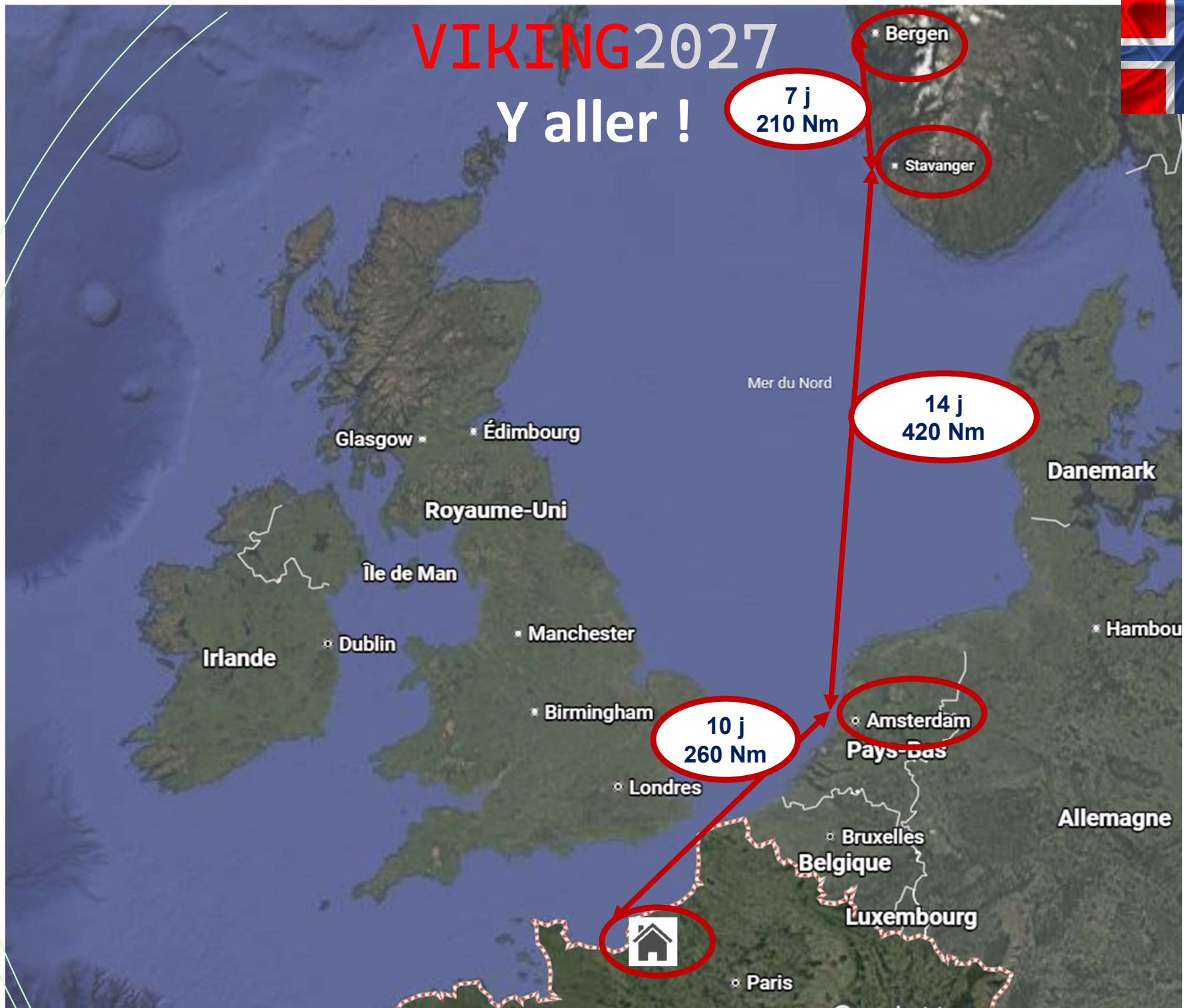
## Les Lofoten





# VIKING2027

## Y aller !





Îles Féroé

# VIKING2027

## En revenir!



21 j  
530 Nm

Bergen

OBAN

Mer du Nord

Glasgow \* Édimbourg

Royaume-Uni

Danemark

Île de Man

Irlande

Dublin

Manchester

Hambou

Birmingham

Pays-Bas

28 j  
770 Nm

Londres

Allemagne

Belgique

Luxembourg



Paris



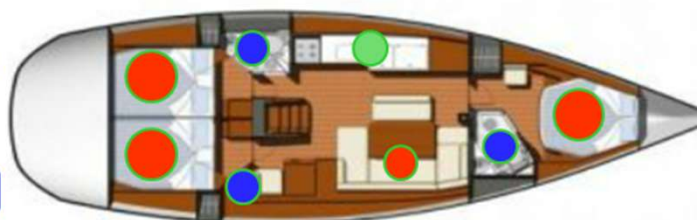
# VIKING2027

## Y aller ! Comment ?



### Malinero – Sun Odyssey 44i (2011)

- 3 cabines double, 7 couchettes
- 3 cabinets de toilette avec WC
- 1 cuisine (évier, frigo, gaz, four)



Longueur hors-tout	13.75 m
Longueur de coque	13.41 m
Longueur à la flottaison	11.45 m
Largeur - Bau	4.37 m
Tirant d'eau de la version standard	2.05 m
Tirant d'eau mini	1.65 m
Déplacement lège	9 930 kg
Masse du lest	3 160 kg





# VIKING2027

## Programme détaillé



		ZONE B : 17/04 au 3/05		03/07 au 1/09					
CDB - Projet	N°	Durée	Début	Fin	Départ	Arrivée	Distance	VERSION 3	
Jean-François	1	10	mercredi 14 avril 2027	samedi 24 avril 2027	LE HAVRE	AMSTERDAM	260	Longue étape Le Havre - Ijmuiden - Visite Amsterdam	
Jean-François	2	14	samedi 24 avril 2027	samedi 8 mai 2027	AMSTERDAM	STAVANGER	420	Longue étape Amsterdam - Norvège	
Jean-François	3	7	samedi 8 mai 2027	samedi 15 mai 2027	STAVANGER	BERGEN	210		
	4	7	samedi 15 mai 2027	samedi 22 mai 2027	BERGEN	ALESUND	210	FETE NATIONALE LE 17 MAI	
	5	14	samedi 22 mai 2027	samedi 5 juin 2027	ALESUND	BODO	380	Passage Cercle Polaire Arctique : 66°33' Glacier Engen	
	6	14	samedi 5 juin 2027	samedi 19 juin 2027	BODO	SVOLVAER	200	LOFOTEN	
Daniel	7	14	samedi 19 juin 2027	samedi 3 juillet 2027	SVOLVAER	SVOLVAER	200	LOFOTEN	
	8	14	samedi 3 juillet 2027	samedi 17 juillet 2027	SVOLVAER	BRONNOYSUND	310	LOFOTEN Passage Cercle Polaire Arctique : 66°33' Glacier Engen	
	9	7	samedi 17 juillet 2027	samedi 24 juillet 2027	BRONNOYSUND	ALESUND	260		
	10	7	samedi 24 juillet 2027	samedi 31 juillet 2027	ALESUND	BERGEN	180		
Michel	11	14	samedi 31 juillet 2027	samedi 14 août 2027	BERGEN	INVERNESS (ECOSSE)	450	Passage par les îles SHETLAND (150 Nm au départ de la Norvège)	
Michel	12	7	samedi 14 août 2027	samedi 21 août 2027	INVERNESS	Canal Calédonien - OBAN	80	Environ 5 à 7 jours dans le canal	
Daniel	13	7	samedi 21 août 2027	samedi 28 août 2027	OBAN	BELFAST	120		
Daniel	14	21	samedi 28 août 2027	samedi 18 septembre 2027	BELFAST	DUBLIN - SCILLY - LE HAVRE	650		

**TOTAL 157**

**785**

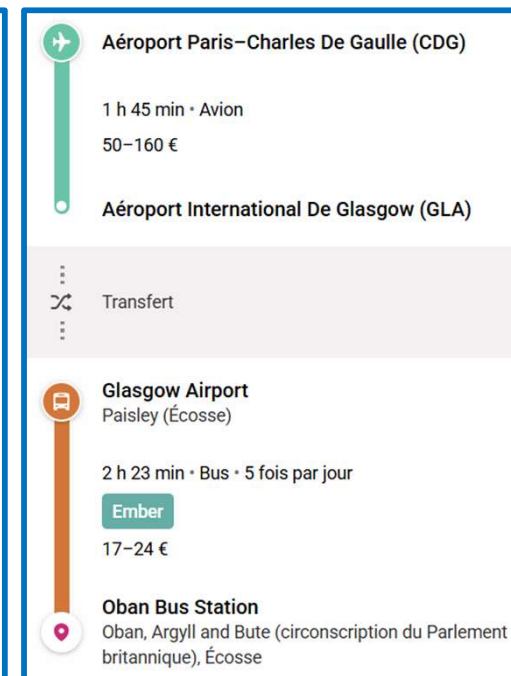
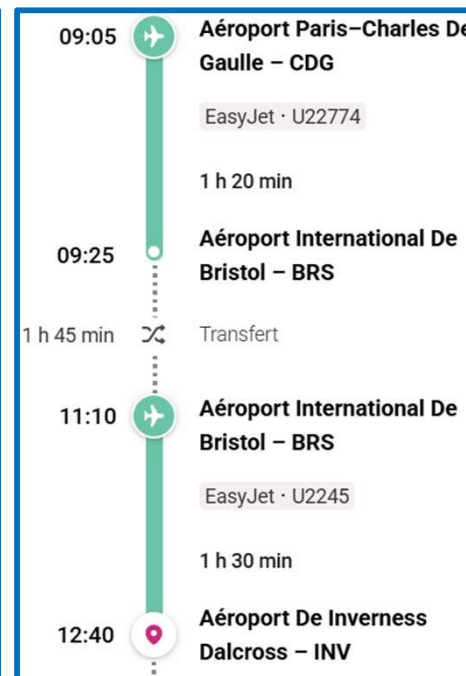
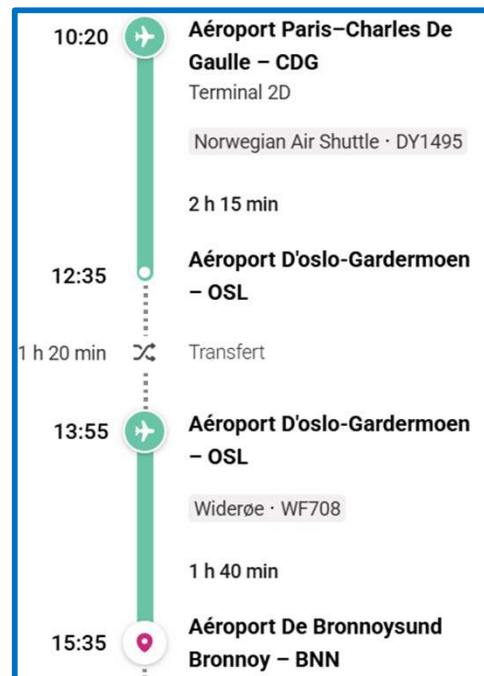
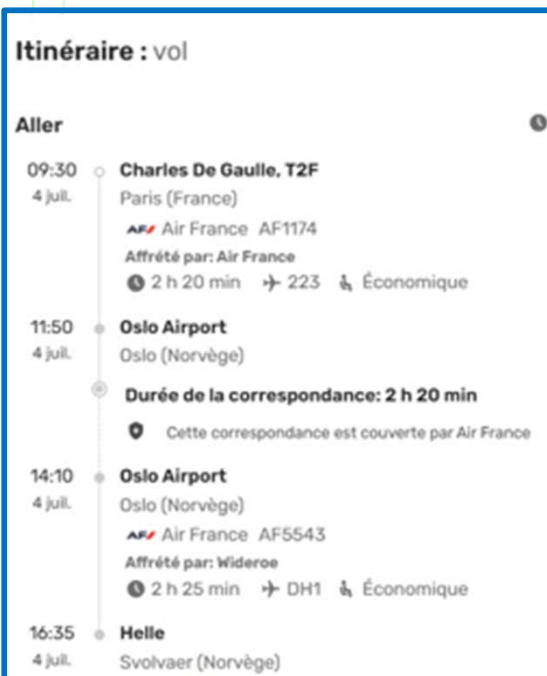
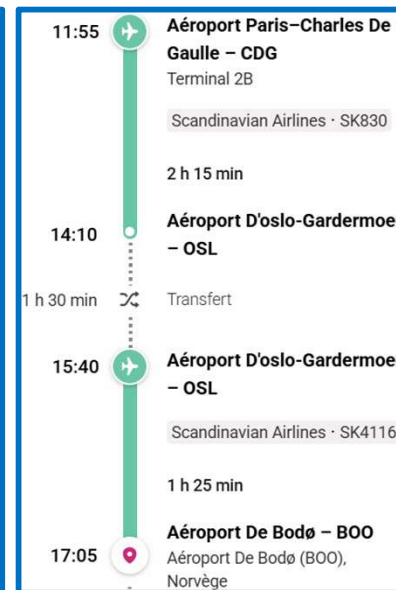
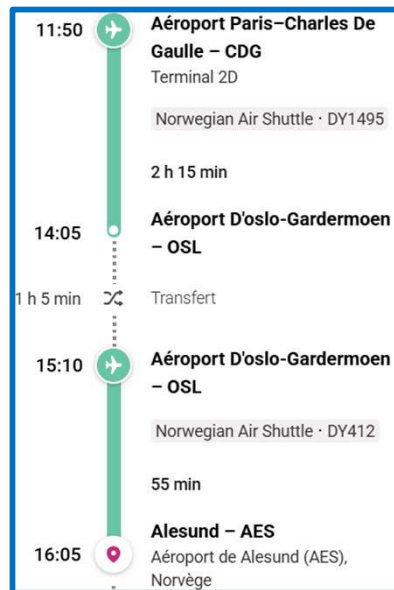
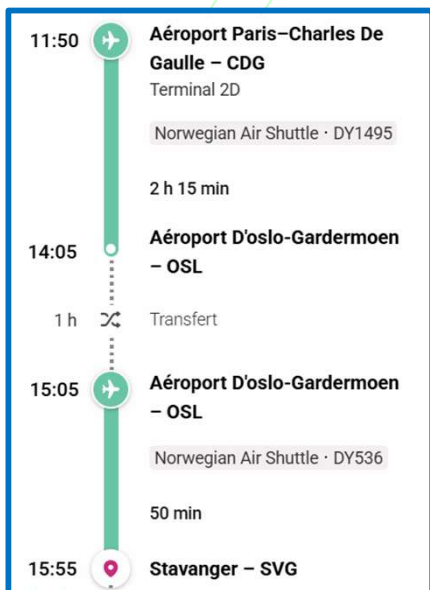
Nb jours équipiers (base 5)

**3 930 Nm**



# VIKING2027

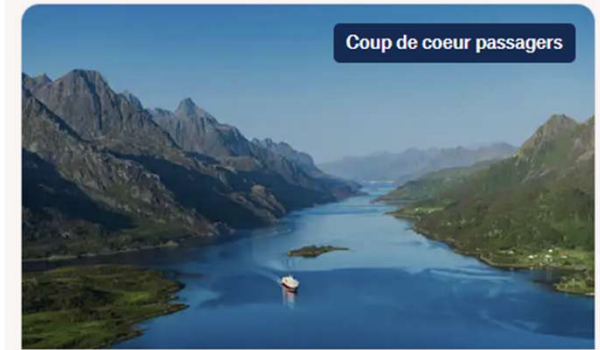
## Y aller ! Comment ?





# Un autre regard

## VIKING2027



Coup de coeur passagers

Bergen - Kirkenes - Bergen (Aller-retour)

### L'Express Côtier - Aller/Retour

L'emblématique itinéraire côtier - reliant les fjords, les villes et les personnes depuis 1893

- Départs réguliers
- 12 jours
- 34 Escales
- Pension Complète

### La ligne authentique de l'Express Côtier | Hurtigruten FR





# VIKING2027



## Popular questions about Bergen to Oslo Trains

### What is the best way to travel from Bergen to Oslo?

The fastest way to move between these two outstanding cities is by taking a direct express train. Since there are at least 4 daily trains departing from Oslo S station to Bergen, you can easily choose the most convenient option.

### Is the train ride from Bergen to Oslo scenic?

The magnificent scenery you get to see on your way to the final destination is definitely worth the trip. Breathtaking landscapes dotted with roaring waterfalls, tranquil lakes, endless green meadows, and snow-sprinkled mountains make [Bergen to Oslo rail](#) line a great introduction to the impressive natural world of Western Norway.





# VIKING2027



## Les Vikings et Rouen : un tournant majeur

Même si le **nom** de Rouen vient du monde gaulois (*Rotomagus*), la ville a été profondément marquée par l'arrivée des **Vikings** au IX<sup>e</sup> siècle.

### Ce qui change avec les Vikings

- **841** : première attaque viking sur Rouen.
- **911** : le traité de Saint-Clair-sur-Epte donne la région à Rollon, chef viking, en échange de sa protection contre d'autres raids.
- Rouen devient alors **capitale du nouveau duché de Normandie**.
- La ville se transforme : commerce renforcé, construction, organisation politique plus stable.

En savoir plus

★ 4.1 (180 avis)

## Billets : Cité Immersive Viking

Revivez les récits des Vikings grâce à une technologie de pointe et à des projections vidéo captivantes.